

A student in a red shirt stands on the top step of a three-tiered podium, viewed from above. The student's arms are raised in a 'V' shape; the right arm is a clenched fist, and the left arm holds a blue and white ribbon with a gold medal. The background is a dark blue wall with a grid pattern, and a bright light source from above creates a lens flare effect.

**CHAQUE JEUNE EST
AU SOMMET DE
NOTRE PALMARÈS**



**COLLÈGE
CHARLES-LEMOYNE**
MONCCL.COM

PROGRAMMES ET PROFILS

SELON TES RÉSULTATS SCOLAIRES



PROGRAMME D'ÉDUCATION
INTERNATIONALE



PROGRAMME D'ÉDUCATION
PLUS



PROGRAMME D'ÉDUCATION
AVEC APPUI PÉDAGOGIQUE

SELON TES PASSIONS

PROFIL
ROBOT-TIC




PROFIL
ART



PROFIL
SPORT



1^{re} secondaire – 2020-2021

Matières	
Français, langue d'enseignement	8
Suivi PEA (super-titulaire)	2
Anglais, langue seconde	4
Mathématique	6
Science et technologie	4
Géographie	2
Histoire et éducation à la citoyenneté	2
Éthique et culture religieuse	1
Arts (ou Profil Art)	2 (ou 5)
Éduc. physique et à la santé (ou Profil Sport)	2 (ou 5)
Profil Science	3

HORAIRE DU CAMPUS Longueuil – Saint-Lambert

Périodes	HORAIRE 1 ^{ER} CYCLE (1 ^{RE} ET 2 ^E SEC.) (lundi au jeudi)	Périodes	HORAIRE 2 ^E CYCLE (3 ^E , 4 ^E et 5 ^E sec.) (lundi au jeudi)
1	9 h 30 – 10 h 52 Battement 5 minutes	1	9 h 30 – 10 h 52
2	10 h 57 – 12 h 19		PAUSE (21 min) 10 h 52 – 11 h 13 (cloche : 11 h 08)
	DINER (54 min) 12 h 19 – 13 h 15 (cloche : 13 h 10)	2	11 h 13 – 12 h 35 Battement 8 minutes
		3	12 h 43 – 13 h 13 (30 min)
3	13 h 15 – 14 h 37		DINER (55 min) 13 h 13 – 14 h 08 (cloche : 14 h 03)
	PAUSE (26 min) 14 h 37 – 15 h 03 (cloche : 14 h 58)		14 h 08 – 15 h 00 (suite 52 min) Battement 8 minutes
4	15 h 03 – 16 h 35	4	15 h 08 – 16 h 30
HORAIRE DU VENDREDI			
1	9 h 30 – 10 h 13 Battement 5 minutes	1	9 h 30 – 10 h 13 Battement 5 minutes
2	10 h 18 – 11 h 01 Battement 5 minutes	2	10 h 18 – 11 h 01 Battement 5 minutes
3	11 h 06 – 11 h 49		DINER (45 min) 11 h 01 – 11 h 46 (cloche : 11 h 41)
	DINER (45 min) 11 h 49 – 12 h 34 (cloche : 12 h 29)	3	11 h 46 – 12 h 29 Battement 5 minutes
4	12 h 34 – 13 h 17	4	12 h 34 – 13 h 17

Horaire sur un cycle de 9 jours

Lundi au jeudi

- Ouverture des portes de 7 h 30 à 18 h
- 4 périodes de 82 minutes

Vendredi

- Ouverture des portes de 7 h 30 à 15 h
- 4 périodes de 43 minutes

CALENDRIER SCOLAIRE 2020-2021

Cliquez sur le lien pour
télécharger le calendrier
en format PDF :
<https://bit.ly/calendrier-2020-lsl>



Prévoir une
semaine de
relâche en
novembre

 **COLLÈGE
CHARLES-LEMOYNE**

CALENDRIER SCOLAIRE Campus Longueuil – Saint-Lambert 2020-2021

Enseignement secondaire

AOÛT 2020							SEPTEMBRE 2020							OCTOBRE 2020						
D	L	M	M	J	V	S	D	L	M	M	J	V	S	D	L	M	M	J	V	S
						1			1 ²	2 ¹	3 ²	4 ³	5					1 ³	2 ⁴	3
2	3	4	5	6	7	8	6	7	8 ^{4P1}	9 ⁵	10 ⁶	11 ⁷	12	4	5 ⁵	6 ⁶	7 ⁷	8 ⁸	9 ^{9P2}	10
9	10	11	12	13	14	15	13	14 ⁸	15 ^{9P2}	16 ¹	17 ²	18 ³	19	11	12 ¹	13 ²	14 ³	15 ⁴	16 ⁵	17
16	17	18	19	20	21	22	20	21 ⁴	22 ⁵	23 ⁶	24 ⁷	25 ⁸	26	18	19 ⁵	20 ⁶	21 ⁷	22 ⁸	23 ⁹	24
23	24	25	26	27	28	29	27	28 ⁹	29 ¹	30 ²				25	26 ⁹	27 ¹	28 ²	29 ³	30 ⁴	31
30	31 ¹																			
1 JOUR							21 JOURS							20 JOURS						
NOVEMBRE 2020							DÉCEMBRE 2020							JANVIER 2021						
D	L	M	M	J	V	S	D	L	M	M	J	V	S	D	L	M	M	J	V	S
1	2 ⁵	3 ⁹	4 ⁷	5 ⁸	6 ⁶	7			1 ¹	2 ⁴	3 ³	4 ²	5							
8	9 ¹	10 ²	11 ^{3P}	12 ⁴	13	14	6	7 ⁵	8 ⁶	9 ⁹	10 ⁸	11 ⁷	12	3	4	5	6	7 ⁸	8 ⁹	9
15	16	17	18	19	20	21	13	14 ¹	15 ²	16 ³	17 ⁴	18 ⁵	19	10	11 ¹	12 ²	13 ³	14 ⁴	15 ⁵	16
22	23 ⁴	24 ⁵	25 ⁶	26 ⁷	27 ⁸	28	20	21 ⁶	22 ⁷	23 ⁸	24 ⁹	25 ¹⁰	26	17	18 ⁶	19 ⁷	20 ⁸	21 ⁹	22 ¹⁰	23
29	30 ⁹						27	28	29	30	31			24	25 ⁹	26 ¹⁰	27 ¹¹	28 ¹²	29 ¹³	30
14 JOURS							16 JOURS							17 JOURS						
FÉVRIER 2021							MARS 2021							AVRIL 2021						
D	L	M	M	J	V	S	D	L	M	M	J	V	S	D	L	M	M	J	V	S
		1 ²	2 ³	3 ⁴	4 ⁵	5 ⁶			1	2	3	4	5	6					1 ³	2
7	8 ⁷	9 ⁸	10 ⁹	11 ¹⁰	12 ¹¹	13	7	8 ³	9 ⁴	10 ⁵	11 ⁶	12 ⁷	13	4	5	6 ⁴	7 ⁵	8 ⁶	9 ⁷	10
14	15 ³	16 ⁴	17 ⁵	18 ^{6P}	19	20	14	15 ⁸	16 ⁹	17 ¹⁰	18 ¹¹	19 ¹²	20	11	12 ⁸	13 ⁹	14 ¹⁰	15 ¹¹	16 ¹²	17
21	22 ⁷	23 ⁸	24 ⁹	25 ¹⁰	26 ¹¹	27	21	22 ⁴	23 ⁵	24 ⁶	25 ⁷	26 ⁸	27	18	19 ⁴	20 ⁵	21 ⁶	22 ⁷	23 ⁸	24
28							28	29 ⁹	30 ¹⁰	31 ¹¹				25	26 ⁹	27 ¹⁰	28 ¹¹	29 ¹²	30	
19 JOURS							18 JOURS							19 JOURS						
MAI 2021							JUIN 2021							JULIET 2021						
D	L	M	M	J	V	S	D	L	M	M	J	V	S	D	L	M	M	J	V	S
						1			1 ⁵	2 ⁶	3 ⁷	4	5							
2	3 ⁴	4 ⁵	5 ⁶	6 ⁷	7 ⁸	8	6	7 ⁸	8 ⁹	9 ¹⁰	10 ¹¹	11 ¹²	12							
9	10 ⁹	11 ¹⁰	12 ¹¹	13 ¹²	14 ¹³	15	13	14 ¹⁰	15 ¹¹	16 ¹²	17 ¹³	18 ¹⁴	19							
16	17 ⁵	18 ⁶	19 ⁷	20 ⁸	21 ⁹	22	20	21 ¹⁰	22 ¹¹	23 ¹²	24 ¹³	25 ¹⁴	26							
23	24	25	26	27	28	29	27	28	29	30	31									
30	31 ⁴																			
19 JOURS							16 JOURS							AOÛT 2021						
D	L	M	M	J	V	S	D	L	M	M	J	V	S	D	L	M	M	J	V	S
						1 ¹			1	2	3	4	5	6	7					
4	5	6	7	8	9	10			8	9	10	11	12	13	14					
11	12	13	14	15	16	17	15	16	17	18	19	20	21							
18	19	20	21	22	23	24	22	23	24	25	26	27	28							
25	26	27	28	29	30	31	29	30	31											

- CONGÉS - ÉLÈVES**
- Congés (enseignants - élèves)
 - ✗ Congés fériés
 - Journées pédagogiques
 - ✗ Journées pédagogiques compensées
 - ◆ Journées flottantes
- [] Début et fins d'étapes
- ☆ Première communication écrite
- ★ Bulletins scolaires
- P Rencontres de parents
- P1 - 1^{er} cycle seulement
- P2 - 2^e cycle seulement
- Session d'examen 1^{er} à 5^e secondaire

180 JOURS DE CLASSE ET 2 JOURNÉES FLOTTANTES • ÉTAPE 1 : 40 JOURS • ÉTAPE 2 : 49 JOURS • ÉTAPE 3 : 91 JOURS
Ce document est conforme à l'orthographe rectifiée

VIE AU CAMPUS Longueuil – Saint-Lambert

Nous sommes partenaires dans l'éducation de vos enfants!

- Direction, directions adjointes et secrétaires
- Enseignants, dont un titulaire par groupe
- Une équipe pour accompagner vos enfants :
 - tech. en éducation spécialisée
 - tech. en documentation
 - tech. en loisirs
 - tech. en informatique
 - responsable du suivi des élèves (T.E.S.)
 - surveillants
 - conseiller d'orientation
 - orthopédagogue

PREMIÈRE JOURNÉE D'ÉCOLE

Lundi 31 aout 2020

- Journée d'accueil selon l'horaire régulier
- Transport scolaire en vigueur selon l'horaire régulier
- Rencontre avec le titulaire
- Remise du matériel pédagogique et de la tablette iPad
- Attribution du casier
- Prise de la photo scolaire
- Activités d'intégration
- **IMPORTANT :**
Il n'est pas nécessaire d'apporter tous les effets scolaires lors de cette première journée.



COMMUNICATIONS

- **Portail (application) :** <https://bit.ly/2hpzi4G>
- SITE Info-parents.com
- Conseil des élèves
- Représentation au comité de parents local et central et au conseil d'administration
- Agenda
- Fiches de suivi des élèves en cas d'infraction aux règlements
- [Code de vie \(format PDF\)](#)
- [Politique de prévention et d'intervention contre la violence et l'intimidation \(format PDF\)](#)
- [Politique de prévention en toxicomanie \(format PDF\)](#)

BULLETINS

Première communication

Bulletins

Une lettre de préclassement

Trois rencontres de parents

► **mi-octobre**

- **étape 1 : mi-novembre 20 %**
- **étape 2 : mi-février 20 %**
- **étape 3 : fin juin 60 %**

► **début mars**

- **septembre**
- **novembre**
- **février**

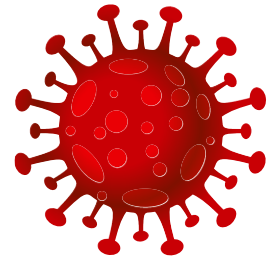
SERVICES COMPLÉMENTAIRES

- Activités parascolaires :
offre et inscription à l'automne via le Portail
- Uniforme scolaire : creationsavage.com
- Service de cafétéria : [Chartwell](https://chartwell.ca)
- Cours de mise à niveau et services professionnels :
[Clinique pédagogique Charles-Lemoyne](https://cliniquepedagogiquecharleslemoyne.ca)
- Tutorat et cours d'été : [Succès scolaire](https://successcolaire.ca)
- Programme Ristourne : ristourne.ca
- Transport :
Réception de votre trajet par courriel environ 2 jours avant la rentrée.
Pour toute question : Christelle Giacomini au 514 875-0505, poste 579



COVID-19 :

- L'Équipe-école du Collège Charles-Lemoyne s'assure de respecter l'ensemble des consignes sanitaires émises par la Direction de la santé publique.
- Des mises à niveau seront proposées pour les élèves qui pourraient éprouver des difficultés suite à la présente année scolaire interrompue.



- **Uniforme scolaire** : Création Savage communiquera avec les parents au début du mois de juin 2020 pour procéder aux commandes des uniformes.
- **Camp d'intégration, activités parascolaires et voyages scolaires 2020-2021** : Concernant les activités proposées tout au long de l'année, des ajustements pourraient être apportés afin de tenir compte des directives émises par la Direction de la santé publique.

La clinique est **LA** référence pour des services multidisciplinaires offerts par des professionnels qui ont à cœur la réussite des élèves.

Les services peuvent être offerts directement au Collège ou par le biais de rencontres virtuelles.

SERVICES D'AIDE



**CLINIQUE
PÉDAGOGIQUE**
Charles-Lemoyne

ORTHOPHONIE • ORTHOPÉDAGOGIE
PSYCHOLOGIE • NEUROPSYCHOLOGIE • ERGOTHÉRAPIE
SEXOLOGIE • PSYCHOÉDUCATION
COURS DE MISE À NIVEAU

Édith Lambert-Bonin
514-875-0505, poste 820
clinique@ccleroyne.edu

UTILISATION DE LA TABLETTE en classe

- Accéder aux notes de cours et aux devoirs
- Accéder aux **cahiers et aux romans numériques**
- **Partager** des documents
- Communiquer et **collaborer** à distance
- Recevoir des **rétroactions** rapidement
- **S'entraider** pour les travaux



PROGRAMME D'ACCÈS AVEC LE COLLÈGE (à la fin mai 2020)

- Achat du modèle le plus récent
- Rabais à l'achat de près de 100 \$
- Garantie AppleCare + (de deux ans)
- Aucun profit pour le CCL
- Facilite l'initialisation à la rentrée



iPAD



Quel modèle d'iPad mon enfant aura-t-il?



Le stylet et le clavier bluetooth



L'étui

Le **dernier** modèle!

Vous recevrez toutes les informations en lien avec le modèle acheté à la fin mai 2020 lors de l'achat de groupe effectué par le Collège.

Pas d'obligation à l'acheter.

L'étui est obligatoire, mais le modèle reste à votre discrétion. L'enfant devra avoir son étui à la rentrée ou dans la semaine qui suivra.

L'ACHAT DE LA PROTECTION APPLECare+ (protection de deux ans)



- Bris de vitre
- Couvre jusqu'à deux bris lors des deux premières années (le processeur brise, les pixels de l'écran sont défectueux, des problèmes de son, etc.)
- Apple remplace votre appareil sans frais dans la majorité des cas

[Genius Bar du Quartier DIX30](#)

PROGRAMME D'ÉDUCATION AVEC APPUI PÉDAGOGIQUE (PEA)

- Programme offert en 1^{re} et 2^e secondaire
- Permet l'ajout de périodes de « suivi » à l'horaire, jumelées au français pour :
 - Établir un climat d'apprentissage semblable à celui d'une classe de primaire pour favoriser la transition vers le secondaire;
 - Établir un lien affectif avec chaque élève du groupe;
 - Effectuer un suivi quotidien avec les élèves pour favoriser la réussite.



PROGRAMME D'ÉDUCATION AVEC APPUI PÉDAGOGIQUE (PEA)

Rôle du super-titulaire

- Mettre en place une organisation scolaire :

- ▶ Aménagement d'un local fixe
- ▶ Affichage pédagogique : horaire, stratégies, etc.
- ▶ Organisation du pupitre et du casier, ménage hebdomadaire

- Établir un lien affectif avec chaque élève du groupe :

- ▶ Aide quotidienne dans la vie scolaire
- ▶ Méthodes de travail (coffre à outils)

- Développer des stratégies d'études et de lecture :

- ▶ Utilisation de l'agenda, vérification des devoirs et études
- ▶ Suivi des évaluations dans les différentes matières
- ▶ Modélisation de stratégies de lecture et de méthodes de travail (coffre à outils)

PROGRAMME D'ÉDUCATION AVEC APPUI PÉDAGOGIQUE (PEA)

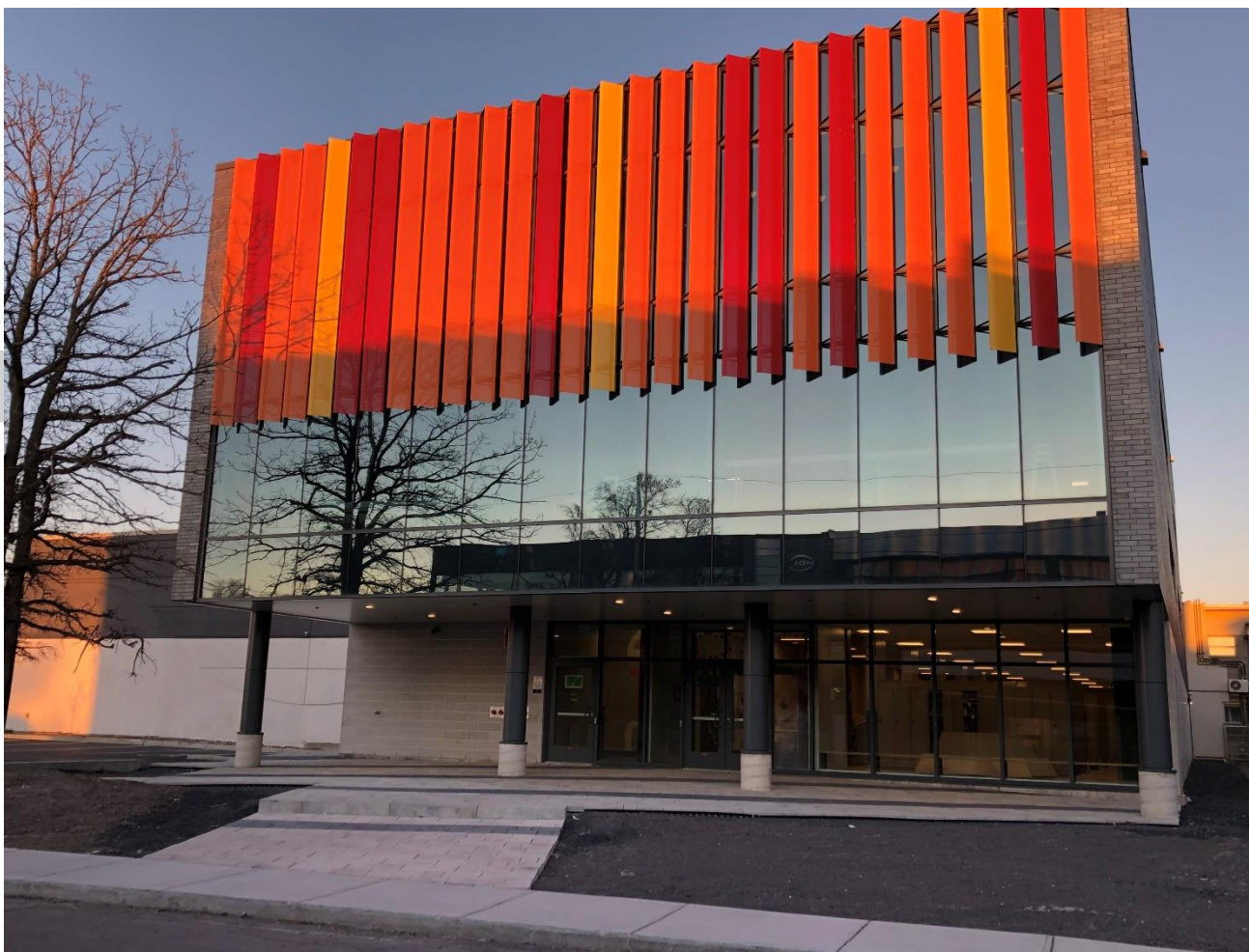
Rôle du super-titulaire dans l'élaboration du plan d'intervention

1. Collecte et analyse de l'information :
 - document « portrait de l'élève » (questionnaire)
 - équipe d'éducateurs
 - spécialistes externes
 - ancien plan d'intervention du primaire
2. Élaboration du plan d'intervention (définir les objectifs et déterminer les moyens)
 - Rencontre au cours de l'étape 1 (automne 2020)
3. Poursuite des objectifs et mise en place des moyens pendant l'année scolaire
4. Révision du plan d'intervention (réviser les objectifs et les moyens)
 - Rencontre au cours de l'étape 3 (printemps 2021)

PROGRAMME D'ÉDUCATION AVEC APPUI PÉDAGOGIQUE (PEA)

- Plan d'intervention complet élaboré à la 1^{re} étape avec le super-titulaire
- Ordinateur portable (pour les élèves ayant besoin de logiciels spécialisés pour la lecture et l'écriture)
 - Remise de l'ordinateur lors d'une soirée au mois d'août avant la rentrée. Vous recevrez l'invitation à cette rencontre.
 - Signature d'un plan d'intervention provisoire.

Bienvenue au CCL!
On t'attend!



CERTIFICAT



CE CERTIFICAT T'EST DÉCERNÉ

EN TANT QUE FUTUR(E) FINISSANT(E)
DU CCL

Tu fais désormais partie de la grande famille
du Collège Charles-Lemoyne
et c'est avec fierté que nous nous préparons
à te faire vivre cinq belles années avec nous!